

Rückschlagklappe PN 16

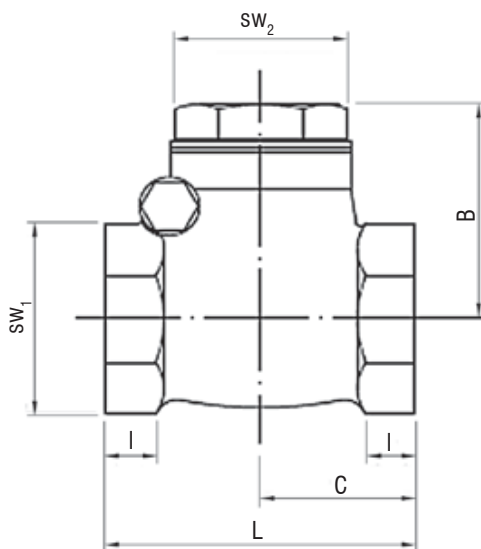
Rotguss/Messing
 metallisch dichtend, mit Pflockverschluss
 für horizontalen und vertikalen Einbau

- Innengewinde nach DIN ISO 228

Swing Check Valve PN 16

gunmetal/brass
 metal seated, with screwed-in plug
 for horizontal and vertical mounting

- female thread acc. to DIN ISO 228



AW-Nr. AW no.	Pos. item	Bezeichnung denomination	Werkstoff material	nach DIN EN acc. to DIN EN	Werkstoff-Nr. material no.
170	1	Gehäuse / body	Rotguss / gunmetal	CuSn5Zn5Pb5-C	CC491K
	2	Oberteil / bonnet	Messing / brass	Ms58	
	3	Klappe / flap	Messing / brass	Ms58	
	4	Oberteildichtung / bonnet seal	Fiberglas / fiberglass		
	5	Klappendichtung / flap seal	Metall / metal		

DN	G	L	B	C	sw ₁	sw ₂	I	≈ kg
10	3/8"	50	25	23	24	23	8	0,172
15	1/2"	55	27,5	27	27	22	12	0,224
20	3/4"	62	31	33	33	30	12	0,324
25	1"	72	36,5	41	41	28	13	0,478
32	1 1/4"	84	42	42	50	33	13	0,684
40	1 1/2"	90	45	55	56	50	13	0,912
50	2"	106	53	69	69	55	18	1,39
65	2 1/2"	125	62,5	85	85	70	16	2,05
80	3"	145	72,5	98	97	80	18	3,11
100	4"	180	90	125	126	104	22	5,50

Auf Anfrage / on request:

- auch in Stahlguss GP240GH (1.0619) erhältlich
 also available in cast steel GP240GH (1.0619)
- auch in Edelstahl (1.4408) erhältlich (AW 170-VA)
 also available in stainless steel (1.4408) (AW 170-VA)

max. Temperatur / max. temperature

110°C