

Schnellschlussventil PN 25

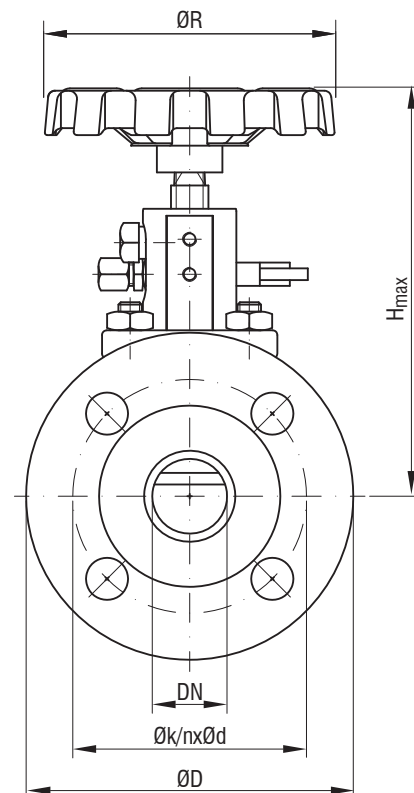
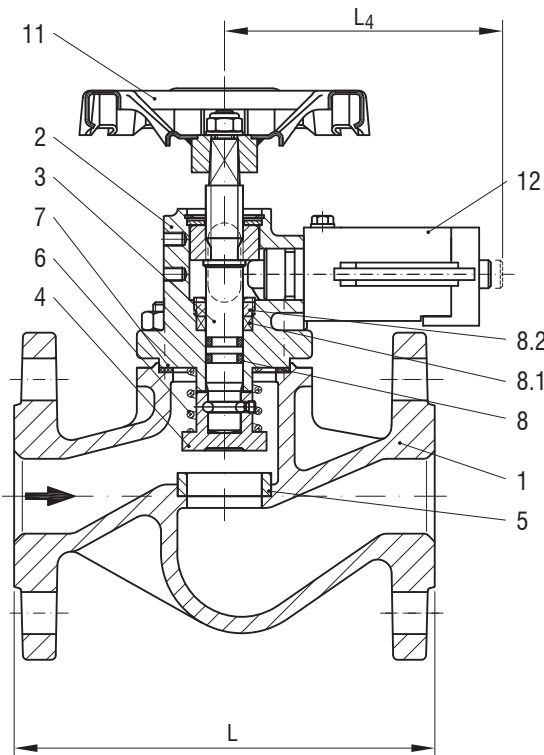
feuersicher nach Lloyd`s Register
 Stahlguss, Durchgangsform
 federbelastet, kompakte Bauweise

- Flanschbohrungen nach DIN EN 1092-1 PN 25
- Verwendung: Verschiedene Arten von Flüssigkeiten, wie z.B. Heiz-, Diesel-, Schweröl und Wasser
- Betätigungsarten:
 Manuell am Ventil,
 fernbedient mit Seilzug, hydraulisch und pneumatisch

Quick-closing Valve PN 25

fire-safe acc. to Lloyd`s Register
 cast steel, straight pattern
 spring-loaded, compact design

- flange drilling acc. to DIN EN 1092-1 PN 25
- application: for different kind of liquids, mainly fuel oil, diesel oil, heating oil and water
- operation mode:
 locally manual operation, remotely controlled by rope pull, hydraulically and pneumatically



Pos. item	Bezeichnung denomination	AW 33215		Pos. item	Bezeichnung denomination	AW 33215	
1	Gehäuse / body	GP240GH	1.0619	7	Dichtung / gasket	Graphit	
2	Oberteil / bonnet	GP240GH	1.0619	8	O-Ring / O-ring	FPM (Viton)	
3	Spindel / stem	X20Cr13	1.4021	8.1	Dichtung / gasket	Graphit	
4	Kegel / disc	X20Cr13	1.4021	8.2	Dicht.-Mutter / sealing nut	9S20K	1.0711
5	Sitzring / seat bush	X20Cr13	1.4021	11	Handrad / hand wheel	S235JR	1.0037
6	Feder / spring	SH	1.1200	12	Auslöser / actuator	X8CrNiS18-9	1.4305

DN	L	H _{max}	l ₄	ØD	ØR	Øk	n	Ød	≈kg
15	130	165	119	95	125	65	4	14	4,7
20	150	165	119	105	125	75	4	14	5,4
25	160	175	119	115	125	85	4	14	6,5
32	180	175	119	140	125	100	4	18	7,6
40	200	190	119	150	125	110	4	18	9,7
50	230	190	119	165	125	125	4	18	12,4

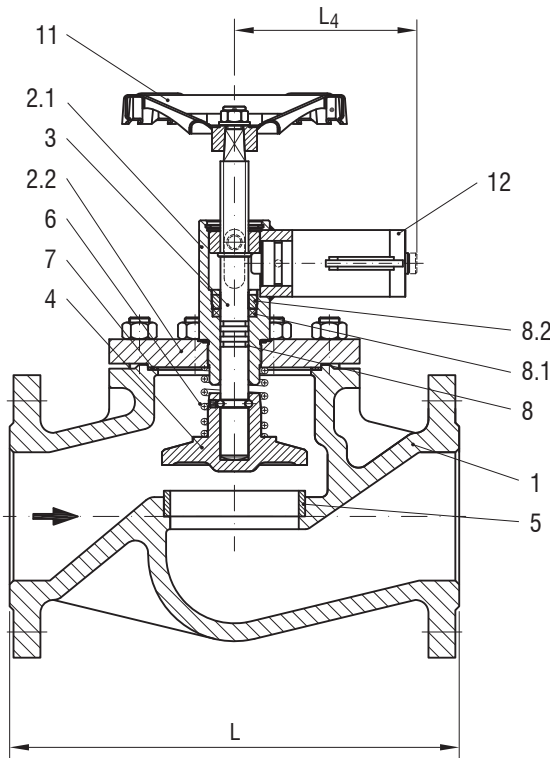
AW	DN	Betriebsdruck working pressure max.	Temperatur temperature max.
33215	15 - 50	25 bar	140°C

ACHTUNG: Es gelten Einschränkungen bei Installation auf der Druckseite einer Pumpe! Bitte Rücksprache mit ARMATUREN-WOLFF.
 ATTENTION: On the pressure side of a pump restrictions apply! Please contact ARMATUREN-WOLFF for technical advice.

Schnellschlussventil PN 25

feuersicher nach Lloyd`s Register
 Stahlguss, Durchgangsform
 federbelastet, kompakte Bauweise

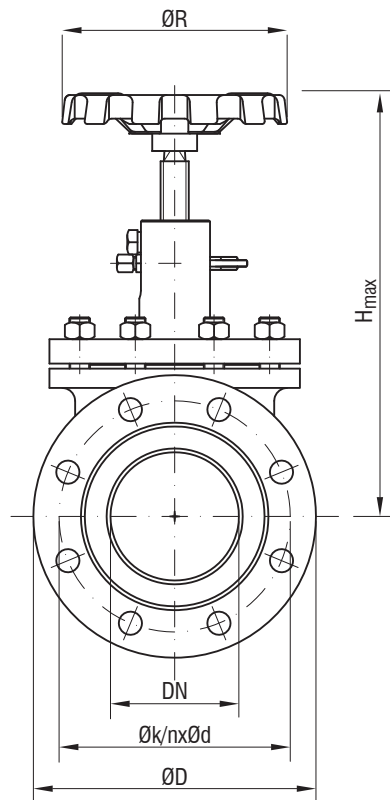
- Flanschbohrungen nach DIN EN 1092-1 PN 25
- Verwendung: Verschiedene Arten von Flüssigkeiten, wie z.B. Heiz-, Diesel-, Schweröl und Wasser
- Betätigungsarten:
 Manuell am Ventil,
 fernbedient mit Seilzug, hydraulisch und pneumatisch



Quick-closing Valve PN 25

fire-safe acc. to Lloyd`s Register
 cast steel, straight pattern
 spring-loaded, compact design

- flange drilling acc. to DIN EN 1092-1 PN 25
- application: for different kind of liquids, mainly fuel oil, diesel oil, heating oil and water
- operation mode:
 locally manual operation, remotely controlled by rope pull, hydraulically and pneumatically



Pos. item	Bezeichnung denomination	AW 33215		Pos. item	Bezeichnung denomination	AW 33215	
1	Gehäuse / body	GP240GH	1.0619	6	Feder / spring	SH	1.1200
2.1	Hülse / sleeve	S355GT	1.0580	8	O-Ring / O-ring	FPM (Viton)	
2.2	Deckel / cover	GP240GH	1.0619	7, 8.1	Dichtung / gasket	Graphit	
3	Spindel / stem	X20Cr13	1.4021	8.2	Dicht.-Mutter / sealing nut	9S20K	1.0711
4	Kegel / disc	X20Cr13	1.4021	11	Handrad / hand wheel	S235JR	1.0037
5	Sitzring / seat bush	X20Cr13	1.4021	12	Auslöser / actuator	X8CrNiS18-9	1.4305

DN	L	H _{max}	l ₄	ØD	ØR	Øk	n	Ød	≈kg
65	290	305	142	185	175	145	8	18	19,5
80	310	305	142	200	175	160	8	18	24,0
100	350	330	142	235	175	190	8	22	37,0
125	400	385	147	270	225	220	8	26	56,5
150	480	420	147	300	250	250	8	26	70,5
200*	600	600	2x152	360	300	310	12	26	

*: mit 2 Auslösern / with 2 actuators

AW	DN	Betriebsdruck working pressure max.	Temperatur temperature max.
33215	65 - 150	25 bar	140°C

ACHTUNG: Es gelten Einschränkungen bei Installation auf der Druckseite einer Pumpe! Bitte Rücksprache mit ARMATUREN-WOLFF.
 ATTENTION: On the pressure side of a pump restrictions apply! Please contact ARMATUREN-WOLFF for technical advice.