

Kompakt-Kugelhahn PN 16

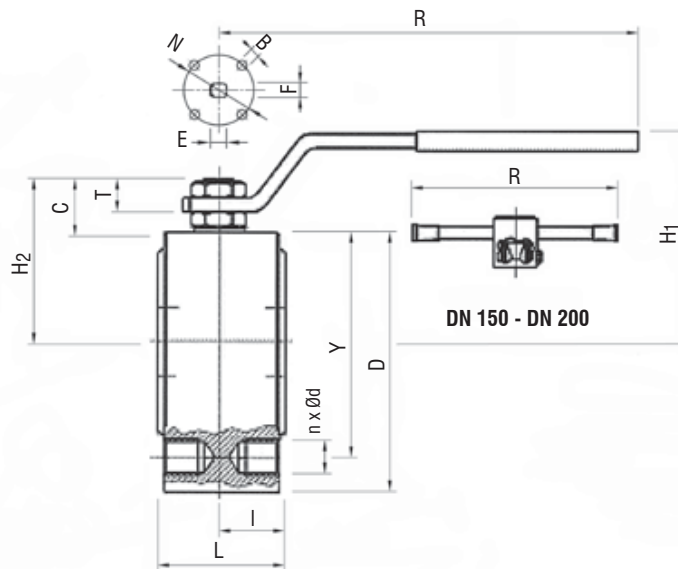
Stahl
voller Durchgang
 mit „Fire safe test“, antistatisch

- Flanschbohrungen nach DIN PN 16

Compact-Ball Valve PN 16

steel
full bore
 with „Fire safe test“, antistatic

- flange drilling acc. to DIN PN 16



AW-Nr. AW no.	Pos. item	Bezeichnung denomination	Werkstoff material	nach DIN EN acc. to DIN EN	Werkstoff-Nr. material no.
4025-FA	1	Gehäuse / body	Stahl / steel	C22	1.0402
	2	Spindel / stem	Stahl / steel	C22	1.0402
	3	Kugel / ball	Edelstahl / stainless steel	X5CrNi18-10	1.4301
	4	Sitz / seat	PTFE + Graphit		

DN	L	I	H ₁	H ₂	R	ØD	Y	n x Ød	C	T	E	F	ØN	B	≈ kg		
15	1/2"	35	19	64,5	47	131,5	90	65	4	12	15,5	9	10	7	32	4xM5	1,3
20	3/4"	40	20	69	51,5	131,5	100	75	4	12	15,5	9	10	7	32	4xM5	1,9
25	1"	46	24	80,5	61	174,5	110	85	4	12	19,5	11,5	12	8	42	4xM5	2,7
32	1 1/4"	54	28	84,5	64,5	174,5	130	100	4	16	16,5	11,5	12	8	42	4xM5	4,2
40	1 1/2"	63,5	31,75	102,5	78	250,5	140	110	4	16	24,5	13	16	10	50	4xM6	5,9
50	2"	82	41	111	87	250,5	150	125	4	16	25	13,5	16	10	50	4xM6	8,7
65	2 1/2"	103	51,5	128	104,5	321,5	175	145	4	16	28	18	20	14	70	4xM8	15,5
80	3"	122	61	138,5	115	321,5	190	160	8	16	28	18	20	14	70	4xM8	20,5
100	4"	152	76	156	137	381,5	220	180	8	16	34,5	22	24	18	102	4xM10	34,2
125	5"	196	98	178,5	159	381,5	250	210	8	16	34	22	24	18	102	4xM10	52,5
150	6"	232	116	237	201,5	700	300	240	8	20	51,5	30	42	30	125	4xM12	92
200	8"	317	158,5	280	245	700	340	295	12	20	51,5	30	42	30	125	4xM12	94

Maße und Gewichte können je nach Hersteller abweichen / depending on manufacturers measures and weight can change