

Schlauchanschlussventil PN 16

Bronze, Kegerverschraubung
Eckform, mit Fest- und Blinkupplung Storz
für Feuerlösch- und Deckwaschanlagen

nach DIN 86211

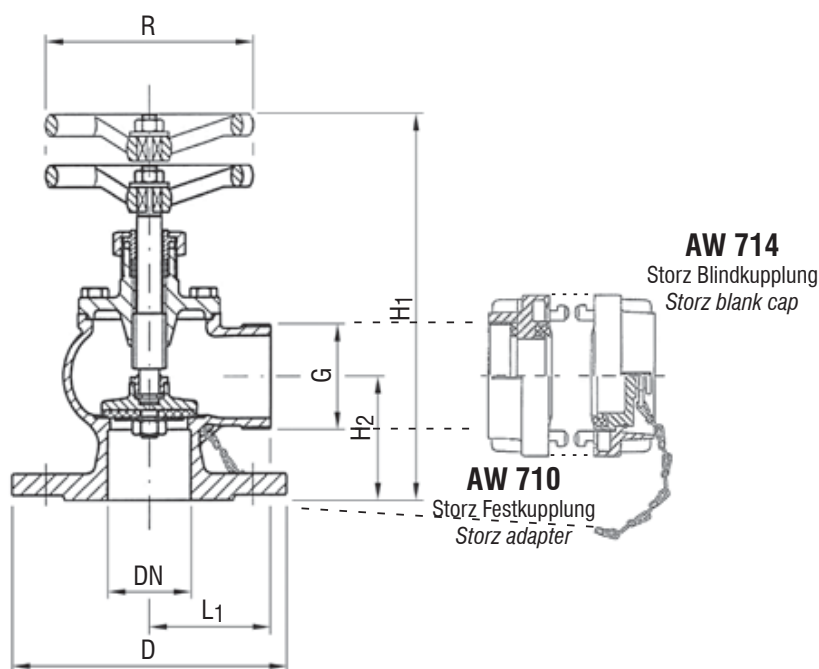
- Eingang: Flansch nach DIN PN 16
- Ausgang: BSP-Außengewinde (R)
 Festkupplung mit Innengewinde

Landing Valve PN 16

bronze, disc wit screwed locking
angle pattern, with adapter and blank cap Storz
for fire fighting and deck washing

acc. to DIN 86211

- inlet: flange acc. to DIN PN 16
- outlet: BSP-male thread (R)
 adapter with female thread



AW-Nr. AW no.	Pos. item	Bezeichnung denomination	Werkstoff material	nach DIN EN acc. to DIN EN	Werkstoff-Nr. material no.
705-Bz	1	Gehäuse / body	Bronze / bronze	CuSn10-C	CC480K
	2	Oberteil / bonnet	Bronze / bronze	CuSn10-C	CC480K
	3	Kegel / disc	Bronze / bronze	CuSn6	CW452K
	4	Spindel / stem	Bronze / bronze	CuSn6	CW452K
	5	Oberteildichtung / bonnet seal	FA1 asbest frei / asbestos free		
	6	Kegeldichtung / seat disc	NBR		
	7	Kupplung / coupling	Bronze / bronze	CuSn10-C	CC480K
	8	Handrad / handwheel	Grauguss / cast iron	EN-GJL-250	EN-JL1040

DN	G	D	L ₁	H ₁	H ₂	R	Hub	≈ kg
40	R 1 1/2"	150	65	220	70	140	12	4,3
50	R 2"	165	72,5	225	75	140	16	5,3
65	R 2 1/2"	185	95	255	90	160	20	9,5

Auf Anfrage / on request:

- andere Kupplungssysteme
 (BS 336, Gost, NST, NOR, SMS, usw.)
 other coupling systems
 (BS 336, Gost, NST, NOR, SMS, etc.)