

Sicherheitsventil

AW 806: Edelstahl/Messing

AW 806-VA: Edelstahl

**Federbelastet, Kopf M, anlüftbar
 metallisch oder weichdichtend**

▪ Bauteilkennzeichen:

BGI: TÜV · SV · XXX-1050 · d₀ · D/G · α_d · p

BGII: TÜV · SV · XXX-990 · d₀ · D/G · α_d · p

Safety Valve

AW 806: stainless steel/brass

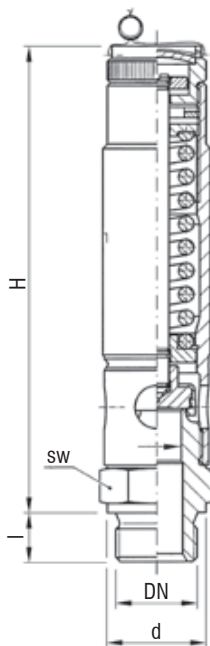
AW 806-VA: stainless steel

**springloaded, head M, liftable
 metal or soft seated**

▪ TÜV-Approval:

BGI: TÜV · SV · XXX-1050 · d₀ · D/G · α_d · p

BGII: TÜV · SV · XXX-990 · d₀ · D/G · α_d · p



Kopf M, anlüftbar
 head M, liftable

AW-Nr. AW no.	Pos. item	Bezeichnung denomination	Werkstoff material	nach DIN EN acc. to DIN EN	Werkstoff-Nr. material no.
806	1	Eintrittskörper / inlet body	Edelstahl / stainless steel	X14CrMoS17	1.4104
	2	Haubenrohr / bonnet pipe	Messing / brass	CuZn39Pb3	CW614N
	6	Lüftekappe / lifting cap	Messing / brass	CuZn39Pb3	CW614N
	*	Umlenkring / protection ring	Messing / brass	CuZn39Pb3	CW614N
806-VA	1	Eintrittskörper / inlet body	Edelstahl / stainless steel	X6CrNiMoTi17-12-2	1.4571
	2	Haubenrohr / bonnet pipe	Edelstahl / stainless steel	X5CrNi18-10	1.4301
	6	Lüftekappe / lifting cap	Edelstahl / stainless steel	X8CrNiS18-9	1.4305
	*	Umlenkring / protection ring	Edelstahl / stainless steel	X8CrNiS18-9	1.4305
806 + 806-VA	3	Kegel / disc	Edelstahl / stainless steel	X6CrNiMoTi17-12-2	1.4571
	4	Spindel / stem	Edelstahl / stainless steel	X8CrNiS18-9	1.4305
	5	Feder / spring	Edelstahl / stainless steel	X10CrNi18-8	1.4310

*: Empfehlung siehe nächste Seite

*: recommendation see next page

- für ungiftige Dämpfe und Gase (D/G)
 for non-toxic steam and gases (D/G)
- Einbaulage: senkrecht
 installation position: vertical
- Bitte den erforderlichen Ansprechdruck angeben
 Please specify the required set pressure
- Strömungsumlenkringe und Daten: siehe nächste Seite
 protection rings and data: see next page

Temperatur / temperature metallisch dichtend / metal seated	
AW 806	-10°C bis / up to +130°C
AW 806-VA	-60°C bis / up to +130°C
weichdichtend: je nach Dichtung / soft seated: per sealing	

Maße und Gewichte können je nach Hersteller abweichen / depending on manufacturers measures and weight can change

Sicherheitsventil

AW 806: Edelstahl/Messing

AW 806-VA: Edelstahl

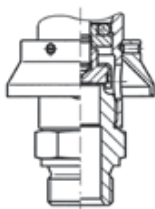
Federbelastet, Kopf M, anlüftbar
 metallisch oder weichdichtend

Safety Valve

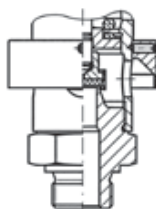
AW 806: stainless steel/brass

AW 806-VA: stainless steel

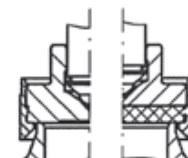
springloaded, head M, liftable
 metal or soft seated



BG I mit Strömungsumlenkring
size I with protection ring
 empfohlen bei allen d_0
 recommended at each d_0
 für / for $p > 30$ bar(g)



BG II mit Strömungsumlenkring
size II with protection ring
 empfohlen bei / recommended at
 $d_0 = 12,5; 16$: für / for $p > 30$ bar(g)
 $d_0 = 22$: für / for $p > 10$ bar(g)
 $d_0 = 27$: für / for $p > 8$ bar(g)



metallisch dichtend
metal seated

weich dichtend
soft seated

BG size	Eintritt / inlet			Austritt / outlet			Ansprechdruck set pressure D / G			≈ kg
	DN G / NPT	d	I*	A	H	SW	d_0	p_{min}	p_{max}	
I	3/8"	22	12	frei / free	153	32	10	0,1	52	0,5
							8	15	84	
	12,5	0,1	45							
	10	0,1	52							
	8	15	84							
	16	0,05	31							
	12,5	0,1	45							
	10	0,1	52							
8	15	84								
II	1/2"	26	14		190	41	12,5	0,09	67	0,8
	3/4"	32	16				16	0,06	60	
							12,5	0,09	67	
	1"	39	18				16	0,06	60	
							12,5	0,09	67	
	1 1/4***	49	20				27	0,03	25	
							50	22	0,04	35
				16				0,06	60	
	1 1/2***	55	22	55			27	0,03	25	1,0
							22	0,04	35	
2***	60	24	60	27	0,03	25				

*: Maß I bei NPT-Ausführung gemäß ANSI B 2.1 / dimension I for NPT-design according to ANSI B 2.1

** : NPT auf Anfrage / NPT on request