

Verschraubungsventile PN 100

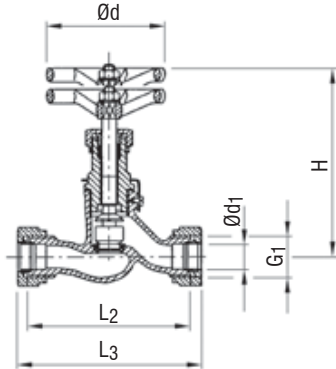
Stahl, mit Schneidringverschraubung

▪ nach DIN 86552

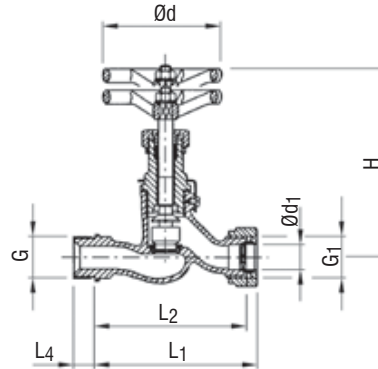
Screwed Shut off valves PN 100

steel, with cutting ring union end

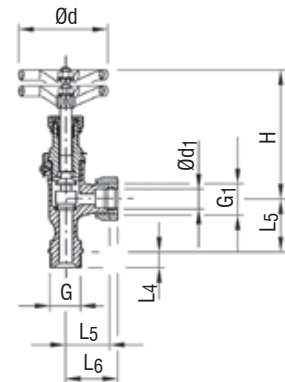
▪ acc. to DIN 86552



AW 245 Form CS
AW 245-R Form CRS
 beiderseits Schneidringverschraubung
both sides cutting ring union end



AW 246 Form AS
AW 246-R Form ARS
 Eintritt: Einschraubzapfen nach DIN ISO 228
 Austritt: Schneidringverschraubung
*inlet: screwed male acc. to DIN ISO 228
 outlet: cutting ring union end*



AW 247 Form DS
AW 247-R Form DRS
 Eintritt: Einschraubzapfen nach DIN ISO 228
 Austritt: Schneidringverschraubung
*inlet: screwed male acc. to DIN ISO 228
 outlet: cutting ring union end*

AW-Nr. AW no.	Pos. item	Bezeichnung denomination	Werkstoff material	nach DIN EN acc. to DIN EN	Werkstoff-Nr. material no.
245/-R 246/-R 247/-R	1	Gehäuse / body	Schmiedestahl / hot forged steel	C22	1.0402
	2	Kopfstück / bonnet	Stahl / steel	9SMn28K	1.0715
	3	Spindel / stem	Edelstahl / stainless steel	X12CrMoS17	1.4104
	4	Kegel / disc	Edelstahl / stainless steel	X12CrMoS17	1.4104
	5	Handrad / handwheel	Grauguss / cast steel	EN-GJL-250	EN-JL 1040
	6	Schneidring / cutting ring	Stahl / steel	9SMn28K	1.0715
	7	Überwurfmutter / union nut	Stahl / steel	9SMn28K	1.0715
	8	Sitzring / seat ring	Edelstahl / stainless steel	X12CrMoS17	1.4104

DN	AW 245 / -R					AW 246 / -R						AW 247 / -R						kg	Hub stroke	Ød							
	Ød ₁	G ₁	M	H	L ₂	L ₃	G	R	G ₁	M	H	L ₁	L ₂	L ₄	G	R	G ₁				M	H ₁	L ₄	L ₅	L ₆		
6	10	18x1,5		120	76	94	3/8"		1/2"	120	85	76	12		3/8"		1/2"	140	12	30	39				0,6	5	60
8	12	20x1,5		120	76	94	1/2"		5/8"	120	85	76	14		1/2"		5/8"	140	14	32	41				0,6	5	60
10	14	22x1,5		120	84	98	1/2"		3/4"	120	93	84	14		1/2"		3/4"	140	14	35	44				0,6	5	60
12	16	24x1,5		135	96	116	3/4"		7/8"	135	106	96	16		3/4"		7/8"	165	16	38	48				1,0	9	80
16	20	30x2		135	100	122	3/4"		1"	135	111	100	16		3/4"		1"	165	16	40	51				1,1	9	80
20	25	36x2		160	120	146	1"		1 1/8"	160	133	120	18		1"		1 1/8"	195	18	48	60				1,8	12	100
25	30	42x2		160	120	146	1 1/4"		1 3/8"	160	133	120	20		1 1/4"		1 3/8"	195	20	50	63				2,1	12	100
32	38	52x2		180	180	196	-		-	-	-	-	-		-		-	-	-	-	-				3,2	12	120

Verwendung

Geeignet für kaltes und heißes Wasser, Sattdampf, Öl und andere neutrale, nicht aggressive Medien. Bei Verwendung für dünnflüssige Medien oder Luft ist ein Sondereinschliff der Dichtflächen erforderlich. (Bitte Art, Druck und Temperatur des Mediums angeben)

Application

Suitable for cold and hot water, saturated steam, oil and other neutral non aggressive liquids. For the application for highfluid liquids or air a special sealing surface is necessary. (Please indicate type of the liquid, pressure and temperature)

/-R:

alle Formen auch mit loseem Kegel als Rückschlagventil /
 all forms also with loose disc as screw down non return valve

max. Temperatur / max. temperature	300°C
------------------------------------	-------