

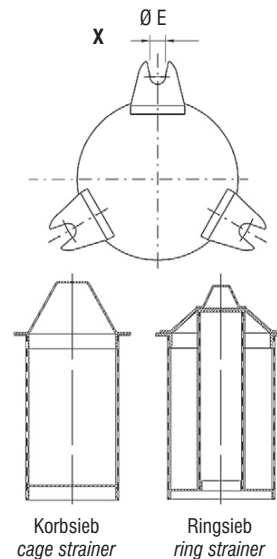
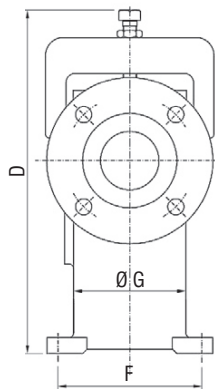
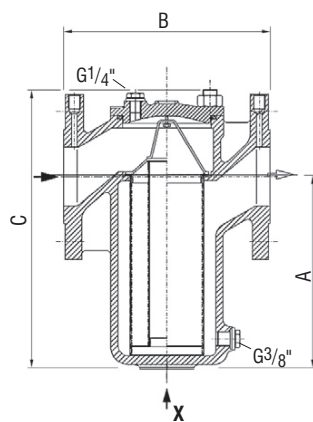
Einfachfilter PN 6/10/16

Sphäroguss

AW 611: Bügelschnellverschluss

AW 613: Deckel mit Stiftschrauben und Muttern mit Anschluss für Differenzdruckanzeiger G 1/4"

- Flanschbohrungen nach DIN PN 10/16
- Filterfeinheit: 20 - 1.000 µm Edelstahlgewebe oder 1,5 - 10 mm Lochblech



Single Filter PN 6/10/16

nodular cast iron

AW 611: clamp quick fastener

AW 613: cover fixed with stud bolts and nuts with connector for diff. pressure indicator G 1/4"

- flange drilling acc. to DIN PN 10/16
- filter mesh: 20 - 1.000 µm stainless steel mesh or 1,5 - 10 mm round perforated plate

AW-Nr. AW no.	Pos. item	Bezeichnung denomination	Werkstoff material	nach DIN EN acc. to DIN EN	Werkstoff-Nr. material no.
611 613	1	Gehäuse / body	Sphäroguss / nodular cast iron	EN-GJS-500-7	EN-JS1050
	2	Deckel, Bügel / cover, clamp	Sphäroguss / nodular cast iron	EN-GJS-500-7	EN-JS1050
	3	Sieb / strainer	Edelstahl / stainless steel	X5CrNi18-10 / X5CrNiMo17-12-2	1.4301 / 1.4401
	4	Dichtung / seal	NBR		

Auf Anfrage

- andere Werkstoffe
- Ringsieb
- Heizung
- weitere Größen
- andere Oberflächenbehandlung
- Magnetfiltereinsatz
- Differenzdruckanzeiger

on request

- other materials
- ring strainer
- heating
- further sizes
- other surface treatment
- magnetic filter insert
- differential pressure indicator

zulässiger Differenzdruck Sieb 1,5 bar / allowable differential pressure strainer 1.5 bar

Maße und Daten / dimensions and data:

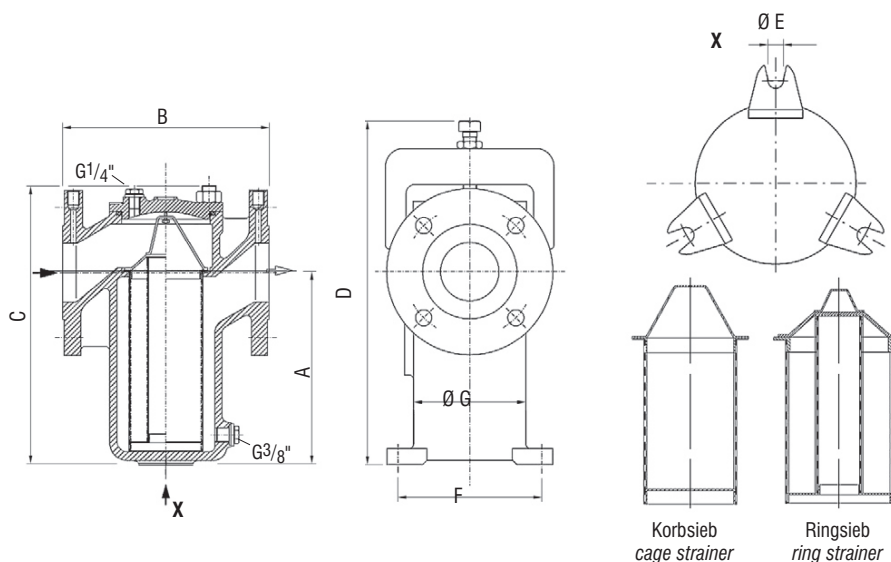
siehe nächste Seite / see next page

Einfachfilter PN 6/10/16

AW 611: Bügelschnellverschluss
AW 613: Deckel mit Stiftschrauben und Muttern

Single Filter PN 6/10/16

AW 611: clamp quick fastener
AW 613: cover fixed with stud bolts and nuts



Größe size	DN	PN AW 611	PN AW 613	G	Bohrungen * drilling*		A	B	D AW 611	C AW 613	E	F	Normalleistung normal capacity m³/h bei / at 2,5m/s	Filterfläche strainer surface cm²	Inhalt volume l	Inhalt ≈ kg	
					in	out											
1	15				G	G								3			
	20	16	16	81	G	G	156	171	264	220			ohne Füße / without feet	3	150	1	6
	25				G	G								4,5			
2	32				G	G								7			
	40	10	16	102	G	G	164	189	340	250			ohne Füße / without feet	12	270	1,2	15
	50				D	D								18			
3	20				G	G								3			
	25				G	G								4,5			
	32	10	16	127	G	G	214	230	400	315	12	161		7	440	3,5	25
	40				G	G								12			
4	65				D	D								30			
	40	10	16	168	G	G	235	279	450	350	12	201		12	740	6,5	28
	80				2G	2G								45			
5	50				G	G								18			
	80	10	16	176	2G	2G	324	317	560	465	12	216		45	950	9	42
	100				D	D								70			
6	125	6	10	222	2G	D	324	379	610	510	14	261		110	1.350	15	55
	65				2G	2G								30			
	80	6	10	262	2G	2G	389	461	720	580	14	311		45	1.980	27	75
7	150				2G	2G								160			
	80				G	G								45			
	100	6	10	322	G	G	489	605	890	745	23	360		70	2.950	53	140
	125				G	G								110			
8	200				D	D								280			
	150				G	G								160			
	250	-	6	402	D	D	605	604	-	880	23	460		440	3.590	85	195
9	300				D	D								635			
	350	-	6	472	D	D	730	719	-	1.035	23	530		900	5.610	140	300

*: Flanschbohrungen / flange drilling **G** → Gewinde / threads **D** → Durchgangslöcher / through borings **2G** → 2 Gewinde, Rest D / 2 threads, rest D

Maße und Gewichte können je nach Hersteller abweichen / depending on manufacturers measures and weight can change